

# Ik werk aan een zo zelfstandig mogelijk leven.

Sterker in de samenleving.

Powered by Pluryn



 **Pluryn**

Behandeling en ondersteuning bij  
wonen, werken, leren en vrije tijd





Mensen met een hulpvraag krijgen ondersteuning thuis en in de wijk. Soms is dit (nog) niet mogelijk. Als er sprake is van een mix van ernstige gedragsproblemen, een ontwikkelingsachterstand en psychische problematiek (SGLVG) bijvoorbeeld. Mensen met een dergelijke complexe hulpvraag kunnen voor gespecialiseerde ondersteuning terecht in een van de derdelijnsvoorzieningen van Pluryn. Deze brochure informeert u over de zorg en behandeling waarop (jong) volwassenen bij ons kunnen rekenen.

*“Hier wordt letterlijk voor me geknukt.”*

Angeliek

### Vooruitkijken en bouwen aan een toekomst

Ze pendelde bijna haar hele leven op en neer tussen instelling en crisisopvang. Tot de 31-jarige Angeliek bij Pluryn kwam. Haar 18e verhuizing! De begeleider van Angeliek had het in het begin zwaar te verduren. Ze sloeg en schopte hem. En hij bleef knokken. Voor haar. Hij hield vertrouwen. Angeliek leerde tijdens therapie omgaan met zichzelf en anderen en kwam tot rust. Ze viel af van 100 naar 70 kilo. Van 73 keer per maand in afzondering ging ze naar nul keer. Ze voelt zich goed en ziet weer een toekomst. Binnenkort verhuist ze nog één keer: naar haar eigen appartement, met ambulante ondersteuning.

### De volgende stap

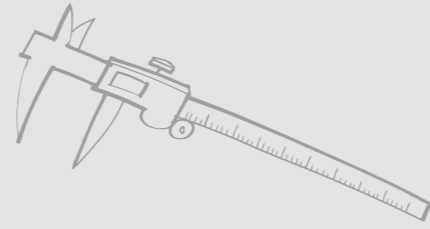
Een volgende stap in hun leven. Daarvoor komen mensen met een licht verstandelijke beperking en ernstige gedragsproblemen (SGLVG) naar Pluryn. Hun behandeling in een BORG-instelling, justitiële inrichting of psychiatrische kliniek zit erop. Of ze wonen thuis en zorgen voor veel maatschappelijke overlast. Anderen stromen door vanuit een orthopedagogisch behandelcentrum of de volwassenenzorg. Wie (nog) niet terug de samenleving in kan, kan bij een van onze derdelijnsvoorzieningen terecht. Voor behandeling en voor intensieve ondersteuning op alle levensdomeinen: wonen, leren, werken en vrije tijd. Kortom, voor nieuwe kansen!



### Deze brochure lezen in eenvoudige taal?

Zoek de plaatjes van het vergroot glas. Daaronder staan eenvoudige teksten. Ze zeggen hetzelfde als de lange tekst. Maar dan korter.



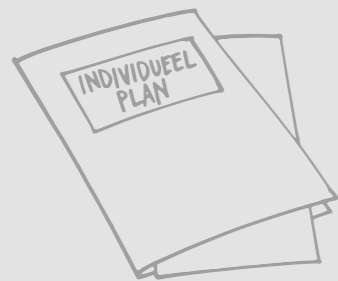


## Kleine groep, grote problematiek

De mensen die bij Pluryn verblijven, vallen vaak tussen wal en schip. Ze kunnen niet terecht in de reguliere verstandelijk gehandicaptenzorg en ambulante zorg is ontoereikend. Het betreft (jong)volwassenen vanaf 18 jaar met een licht verstandelijke beperking (IQ 50-85) en een zeer intensieve ondersteuningsvraag. Ze zijn geïndiceerd voor Zorgzwaartepakket (ZZP) VG7, vaak aangevuld met een Extreme Zorgtoeslag vanwege risicovol en overlastgevend gedrag. Het is een relatief kleine groep met een grote problematiek. Denk aan zedendelinquentie, onvoorspelbaar agressief gedrag, middelengebruik, brandstichting en automutilatie. Bij Pluryn ontvangen ze gespecialiseerde zorg.

### Doel van de cliënt is leidend

Ieder mens is uniek, dus ook de zorgvraag waarmee iemand bij ons binnenkomt is uniek. Het doel van de cliënt is altijd leidend. Samen stellen we de behandelvraag vast. De toekomstwens leggen we vast in het individuele behandelplan, dat we zo nodig tussentijds bijstellen. Om doelen te bereiken, zoeken we voortdurend naar mogelijkheden en talenten. Want die bieden kansen op aansluiting en contact. Vind de juiste sleutel bij het juiste slot. Daarom gaat het bij mensen met een complexe zorgvraag. Hebben we de sleutel gevonden, dan blijken veel mensen een ontwikkeling richting een lichtere vorm van zorg door te kunnen maken.



### Werken in de keten

Om te voorkomen dat de voorzieningen 'verstopt' raken, zijn in- én uitstroom belangrijk. Pluryn streeft daarom naar goede afspraken met ketenpartners, zoals orthopedagogische behandelcentra, zorginstellingen voor mensen met een verstandelijke beperking, BORG-instellingen, verslavingszorg, (gesloten) jeugdzorg, psychiatrie en justitie. En daarnaast met stakeholders als politie, woningbouwverenigingen, Inspectie voor de Gezondheidszorg en het Centrum voor Consultatie en Expertise.

### Ketenpartners:

- Verstandelijke gehandicaptenzorg (VG)
- Geestelijke gezondheidszorg (GGZ)
- Forensische zorg (Veiligheid en Justitie)



Heb je een verstandelijke beperking en veel problemen?  
Bijvoorbeeld verslaving, boos gedrag of jezelf snijden.  
Dan kun je als volwassene moeilijk hulp krijgen.  
Pluryn is er juist voor mensen met deze problemen.  
Iedereen krijgt een eigen plan voor behandeling.  
Jouw doel staat altijd voorop.  
Ben je klaar bij Pluryn?  
Dan kun je verder in de maatschappij.  
Pluryn heeft goede afspraken over hulp daarna.

“Omdat ik werk heb,  
durf ik weer vooruit  
te kijken.”

Michel





“Ik heb veel geleerd. Voor mezelf zorgen bijvoorbeeld.”

Tonnie

## Goed wonen is de basis

Pluryn heeft drie zogenoemde VG7-locaties. Ze hebben elk een eigen karakter, maar er zijn ook overeenkomsten. De bewoners krijgen 24 uur per dag begeleiding, die zich richt op verblijf, werk/dagbesteding, (vervolg)behandeling en vrije tijd. Als zij na intensieve begeleiding en behandeling klaar zijn voor de volgende (woon)fase in hun leven, kunnen ze op een beschutte plek buiten het terrein wonen om te wennen aan meer zelfstandigheid. Voor mensen die moeite hebben om in een groep te functioneren of toe zijn aan meer zelfstandigheid, zijn er mogelijkheden om in een eigen appartement te wonen. Er is 24 uren begeleiding aanwezig. Zij wonen individueel, maar krijgen ondersteuning bij onder meer de dagelijkse routine en de omgang met anderen en zichzelf.

### Kemnade

Kemnade is een besloten werk-/woonvoorziening in Groesbeek. Een omheining biedt de zeer kwetsbare cliënten een veilige, beschermde omgeving. Hierbinnen vinden mensen de begeleiding en veiligheid die bij hen past. Daarbij kijken we goed naar de mate van ondersteuning die iemand nodig heeft om een zo optimaal mogelijke kwaliteit

van bestaan te ervaren. Dit betekent voor de meeste cliënten een gepaste regulerende omgeving. Werk is belangrijk en vindt vooral plaats buiten het terrein.

### Het Hietveld

Het Hietveld heeft een open terrein. Hier bieden de terreinwoningen zelf een zekere mate van beslotenheid. Het Hietveld heeft een terreinvoorziening in Beekbergen en heeft daarnaast woonvoorzieningen in het dorp Beekbergen, Loenen en Apeldoorn. Mensen werken individueel of groepsgericht binnen de terreinvoorziening of ze stromen door naar werkteams en begeleid vrijwilligerswerk in de regio.

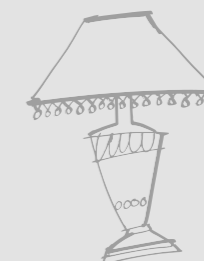
### De Overkant

De kleinschalige werk-/woonvoorziening De Overkant bevindt zich in Wapenveld. Er zijn twee groepen van negen personen: voor mensen van hoger niveau en meer antisociaal gedrag en mensen met een lager niveau die kampen met middelengebruik. Bij De Overkant volgen zij een traject dat hen ondersteunt op weg naar meer zelfstandig wonen en werk. Of naar langduriger verblijf met passende begeleiding.

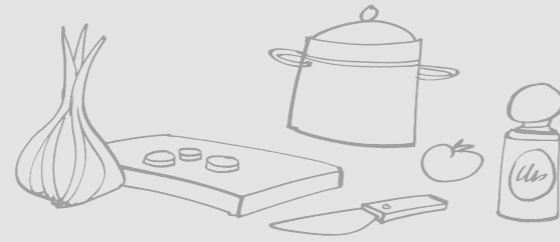


Pluryn heeft 3 terreinen met woningen. Je krijgt er als volwassene 24 uur per dag begeleiding. Alles is aanwezig voor wonen, werken en vrije tijd. Ben je toe aan een volgende stap in je leven? Dan oefen je buiten het terrein in zelfstandiger leven. De 3 terreinen voor mensen met veel gedragsproblemen zijn:

- Kemnade in Groesbeek bij Nijmegen
- Het Hietveld in Beekbergen bij Apeldoorn
- De Overkant in Wapenveld bij Zwolle







## Ambulante ondersteuning

Zelfstandig wonen met complexe problematiek? Het kan, dankzij de gespecialiseerde ambulante begeleiding van Pluryn. Die maakt onder meer doorstroming vanuit een (besloten) woonvoorziening mogelijk. Onze ambulante teams werken volgens de FACT-methodiek (Flexible Assertive Community Treatment). Deze methode van individueel begeleiden, biedt de mogelijkheid om zorg snel op- en af te schalen. Doel is zo gewoon mogelijk deelnemen aan de samenleving en het verblijf in een behandelcentrum te verkorten of voorkomen. Een FACT-team is multidisciplinair en werkt in de wijk. Eén team bedient zelfstandig wonende cliënten met behandeling, zorg, begeleiding en re-integratie. Het FACT-team is 24/7 bereikbaar in het geval zich een crisis voordoet.



Ben je toe aan zelfstandiger wonen? Dan is 'ambulante' ondersteuning iets voor jou. Je woont dan in een gewone woonwijk. Je krijgt een aantal uren per week begeleiding: van hulp bij geldzaken tot zoeken naar werk. Heb je een keer meer hulp nodig? Dan kan dat. De begeleiding is altijd te bereiken voor noodgevallen.

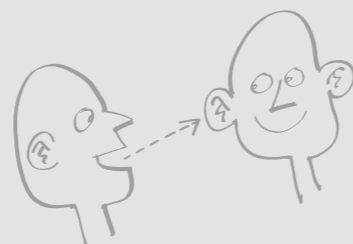


*“Het is fijn te weten dat er iemand is, bij wie ik altijd terecht kan.”*

Meryem



# Behandeling



## Continu schakelen

Veel mensen die in onze VG7-locaties verblijven, hebben een behandeling in een BORG-instelling, justitiële inrichting of psychiatrische kliniek achter de rug. De voorzieningen van Pluryn zijn voor hen een vervolgstap. Dat geldt ook voor de ondersteuning die ze van ons ontvangen. We kijken daarbij continu naar wat een cliënt nodig heeft. We verrichten diagnostisch onderzoek en bieden cognitieve gedragstherapie, traumatherapie en vaktherapieën, wanneer dat past bij de behandelvraag. Bij de behandeling zijn diverse disciplines betrokken: een orthopedagoog, GZ-psycholoog, een (BOPZ-)arts, een psychiater, een psychodiagnosticus en diverse therapeuten. De vervolgbehandeling vindt altijd plaats in nauwe afstemming met de instelling waar de cliënt eerder verbleef.

## Perspectief bieden

De capaciteiten van de cliënt zijn leidend voor de ondersteuning en behandeling die hij of zij ontvangt. Het programma richt zich op ontwikkeling, behandeling en kwaliteit van leven. Daarbij krijgt het perspectief nadrukkelijk aandacht. De cliënt mag er zijn, wij zetten in op zijn of haar mogelijkheden. De behandelvisie is gebaseerd op wetenschappelijke inzichten vanuit de ontwikkelingspsychologie, leertheorieën en orthopedagogiek. Basismethodieken zijn de functionele gedragsanalyse, de cognitieve gedragstherapie en het competentiegericht werken (CGW). We werken zoveel mogelijk met bewezen methodes. Waar nodig passen we innovatieve strategieën toe. Als het gedrag van een cliënt dermate onveilig voor zichzelf en anderen is, geldt onze visie op het gebied van 'vrijheid en veiligheid'.



## Veilig leefmilieu

Veiligheid voor cliënten, medewerkers en de samenleving is een belangrijk thema. Voor de ontwikkeling van cliënten is een veilig leefmilieu een basisvoorwaarde. Medewerkers spelen daarin een belangrijke rol. Zij zorgen voor structuur en duidelijkheid en bieden bewoners bescherming en begrenzing. Technische hulpmiddelen en voorzieningen in het gebouw en de omgeving helpen daarbij. Voor elke bewoner stellen we een risico-taxatie op, die we periodiek evalueren. We streven naar een humane werk- en woonomgeving, die zich richt op ontwikkeling en zelfregie van bewoners. Dat brengt altijd risico's met zich mee. Binnen dit spanningsveld van vrijheid en veiligheid, nemen onze goed opgeleide medewerkers altijd verantwoorde risico's.

## Investeren in kwaliteit

Bij het beantwoorden van complexe hulpvragen ontbreekt het vaak aan wetenschappelijke kennis. Er bestaan weliswaar landelijke richtlijnen en protocollen, maar standaardoplossingen zijn er niet. Desondanks moeten medewerkers dagelijks verantwoorde afwegingen kunnen maken tussen het recht van cliënten op een leven in vrijheid, goed hulpverlenerschap en het voorkomen van onveilige situaties. Om die reden investeren we in toegepast wetenschappelijk onderzoek (Research & Development), kwaliteit, opleidingen en innovatie. Wetenschappers van de afdeling R&D werken nauw samen met kenniscentra en universiteiten. Hun belangrijkste taak: het vertalen van wetenschappelijke kennis naar nieuwe, verbeterde vormen van dienstverlening.



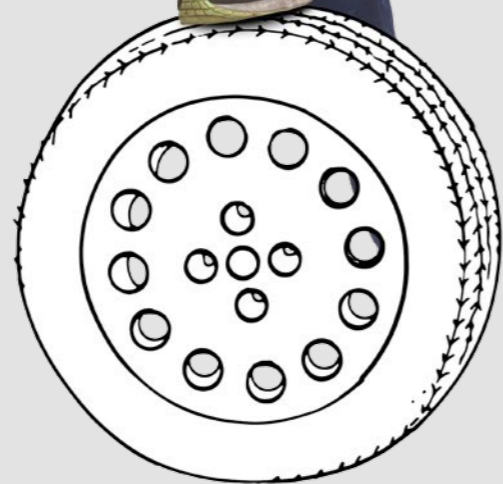
Veel mensen komen van andere plekken naar Pluryn. Bijvoorbeeld van justitie, tbs of een kliniek. Wonen bij Pluryn is een volgende stap. Je komt er in een veilige omgeving. Veilig voor jezelf en veilig voor anderen. Jouw toekomst wens is belangrijk. We kijken altijd wat je wél kan. Onze behandeling werkt echt. We onderzoeken dat de hele tijd.



## Werk en re-integratie

### Werk maakt mensen sterk

Cliënten moeten hun dag betekenisvol besteden. Kunnen werken en leren in een vertrouwde omgeving. Op die manier ontwikkelen ze zich op een aansprekende en verantwoorde manier. Want werk geeft zelfvertrouwen en voldoening, het maakt mensen sterker en bewuster. Ook geeft werk houvast en status en het biedt perspectief op langere termijn. Daarom maakt Pluryn veel werk van werk. Als het even kan, gaan bewoners aan de slag buiten de terreinvoorziening. Dat kan zijn bij een gewoon bedrijf, alleen of onder begeleiding. Of ze werken en leren in een van onze maatschappelijke ondernemingen. Cliënten die behoefte hebben aan een meer beschutte omgeving kunnen op het terrein aan het werk. In onze visie heeft iedereen het vermogen zich te ontwikkelen.



Werken is goed voor iedereen.  
Je voelt je er beter door.  
Pluryn vindt werk daarom heel belangrijk.  
Er is werk op onze terreinen.  
Maar je kunt ook buiten aan de slag.  
Bij een gewoon bedrijf of onze ondernemingen.  
Je werkt daar alleen of met begeleiding.



*“Door te gaan werken, ben ik weer in een ritme gekomen.”*

Robin





*“Ik heb mijn plek bij de korfbalclub helemaal gevonden.”*

Alex



## Vrije tijd

### Ontspannen hoort erbij

Naast werk is ook invulling van vrije tijd belangrijk, zodat bewoners zich nu en later nooit hoeven te vervelen. Er is een brede keuze uit activiteiten, van sport tot muziek, knutselen en toneel. Dat kan op de terreinvoorziening, maar het liefst natuurlijk bij een gewone club in de omgeving. We gaan samen zoeken en zorgen voor begeleiding als dat nodig is.

## Aanmelden

### Het Klantenbureau

Aanmelden voor onze VG7-locaties kan bij het klantenbureau. De centrale plaatsingscommissie, met vertegenwoordigers van Het Hietveld, De Overkant en Kemnade, kijkt welke plek het meest passend is. We kijken goed naar wat iemand nodig heeft en zoeken naar de best passende groep en behandeling. We zeggen geen ‘nee’ aan de voordeur, hoe complex de problematiek ook is.

## Financiering

### Indicatie nodig

Om gebruik te kunnen maken van onze dienstverlening is een indicatie nodig: VG7 mogelijk aangevuld met extreme zorgtoeslag. De financiering van zorg vindt plaats als Zorg in Natura. U kunt een indicatie aanvragen bij het CIZ, het Centrum Indicatiestelling Zorg. Meer informatie daarover vindt u op [www.ciz.nl](http://www.ciz.nl). Plaatsing is ook mogelijk met een justitie-indicatie of via een onderaannemingsovereenkomst.



### Vrije tijd

Er is bij Pluryn veel te doen in de vrije tijd: van sport tot muziek, knutselen en toneel. Dat kan op een terrein. Het kan ook bij een gewone club. Je kunt daarbij begeleiding krijgen.

### Aanmelden

Je kunt je aanmelden bij het klantenbureau. We kijken welke plek bij jou past: Het Hietveld, De Overkant of Kemnade. Je hebt wel een VG7 indicatie nodig.

### Betaling

Er zijn verschillende wetten voor zorg. Die betalen jouw ondersteuning. Je hebt dan wel een indicatie nodig. Je kunt die aanvragen bij [www.ciz.nl](http://www.ciz.nl). Justitie kan jou ook plaatsen.



# Over Pluryn

## Sterker in de samenleving.


Een mens kijkt van nature graag vooruit, maakt plannen, heeft dromen. Goed wonen, een vak leren en werken. Ook wanneer er sprake is van complexe problematiek. Pluryn behandelt en ondersteunt mensen, met als doel het vergroten van kansen op een zo volwaardig en zelfstandig mogelijke plek in de samenleving. Dit doen we met ruim 3.700 medewerkers via onze landelijk werkende voorzieningen voor gehandicaptenzorg, jeugdzorg en GGZ. Maar ook door middel van ambulante diensten, arbeidsintegratie, onderwijs en maatschappelijke ondernemingen. Iedereen doet mee! De kracht komt uit de mensen zelf. Pluryn ondersteunt hen daarbij.



## Informatie en advies

Meer weten over onze mogelijkheden?

Vraag het aan het klantenbureau:

 **088 - 779 50 00**

 **klantenbureau@pluryn.nl**

 **www.pluryn.nl**



[www.pluryn.nl](http://www.pluryn.nl)

