



# MELBA: meten is je talenten weten.

**Sterker in de samenleving.**  
Powered by Pluryn



Behandeling en ondersteuning bij  
wonen, werken, leren en vrije tijd

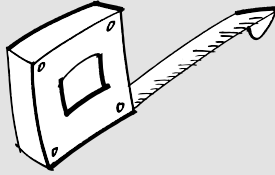
Nick wil graag aan de slag. Hij heeft een beperking en wil weten welk werk hij aankan. Natuurlijk heeft hij zijn eigen wensen. Daarom doet Nick aan een MELBA-onderzoek mee. Pluryn heeft met MELBA een ideaal meetinstrument in huis. MELBA verschaft Nick inzicht in zijn eigen mogelijkheden. Begeleiders zien wat hij nodig heeft om verder te kunnen met zijn talent. Dit is slechts één van de vele voorbeelden waarvoor MELBA inzetbaar is.

MELBA is er voor mensen met een arbeidsbeperking. Het meet wat je al kan. En wat je nog kan leren om een baan te krijgen.



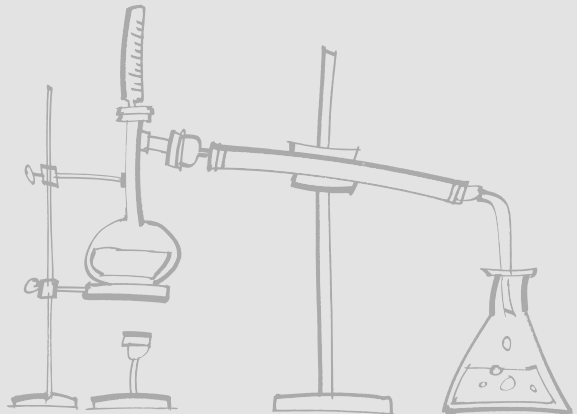
We bieden de informatie ook als gesproken folder (film) aan. Bekijk de film op [www.pluryn.nl](http://www.pluryn.nl) bij 'Over Pluryn' en dan 'films en folders'.





## Hoe werkt MELBA?

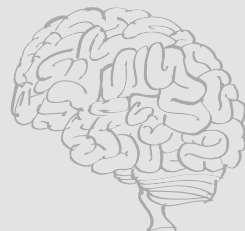
MELBA is een meetinstrument dat capaciteiten en functie eisen in kaart brengt. Dit gebeurt op basis van 29 kenmerken of 'sleutelkwalificaties': werkhouding, cognitieve, sociale, communicatieve en psychomotorische kenmerken. De scores op alle kenmerken vormen uiteindelijk twee profielen. Een capaciteitenprofiel: wat kun je minimaal? En een eisenprofiel: wat moet je minimaal kunnen om een functie uit te oefenen? De twee profielen hebben dezelfde (kenmerken)structuur en zijn daardoor eenvoudig te vergelijken. Ze zijn ook los van elkaar te gebruiken.





### **Voor wie is MELBA?**

Mensen met een beperking en grote afstand tot de arbeidsmarkt kunnen bij Pluryn meedoen aan een MELBA-onderzoek. Maar MELBA is breder inzetbaar: bij arbeids(re-)integratie, arbeidstoeleiding, training, selectie van nieuwe werknemers, werkaanpassing, preventie van ziekteverzuim en uitval. Het maakt niet uit of je cliënt bent bij Pluryn of niet: iedereen kan zich aanmelden.



### **Wat kun je ermee?**

Deelnemers aan het onderzoek krijgen door MELBA inzicht in hun mogelijkheden. Ook geeft MELBA een duidelijk beeld van alle randvoorwaarden, die nodig zijn om je (vrijwilligers)werk tot een succes te maken. Heb je veel structuur nodig? Wat zijn de aandachtspunten? Uit een capaciteitenprofiel kan bijvoorbeeld blijken dat je het moeilijk vindt om contact te maken met klanten. Terwijl die capaciteit wel bij het eisenprofiel van een werkplek kan horen. Aan deze capaciteit kun je dus gaan werken.

### **MELBA is meten...**

Elke capaciteit is zorgvuldig gedefinieerd, zodat verschillende gebruikers tot dezelfde beoordeling komen. Het capaciteitenprofiel komt tot stand door gesprekken, observaties, een toets en door betrokkenen de standaard vragenlijsten te laten invullen.



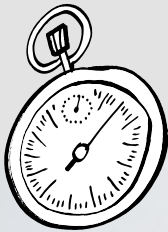


### ...en weten

De uitslag van de test maakt duidelijk aan welke punten de deelnemer kan werken. Soms kan deze direct aan de slag. Dat kan eventueel ook in een andere functie die beter aansluit op de capaciteiten. Soms is het raadzaam om eerst nog wat extra trainingen te volgen.

### MELBA bij Pluryn

Verschillende onderdelen van Pluryn gebruiken de MELBA-methode: de meeste scholen, maatschappelijke ondernemingen en maatschappelijke participatie. MELBA-gecertificeerde medewerkers voeren het onderzoek uit. Het capaciteitenonderzoek duurt in totaal ongeveer 12 uur. Een analyse van de werkplek zo'n 8 uur.





# Samengevat



MELBA meet wat je kan.

Je wilt graag ergens aan de slag.

Maar past het werk bij jou?

Hoe weet je dat?

Doe dan een MELBA-onderzoek bij Pluryn.

MELBA kijkt wat je allemaal kan.

Je vult eerst een vragenlijst in.

Samen met iemand van MELBA.

Pluryn praat met jou en je begeleider.

Het onderzoek kan bij Pluryn en op je werkplek.

Medewerkers van Pluryn voeren het onderzoek uit.

Zij volgden een opleiding voor MELBA.

En als het onderzoek klaar is?

Je weet dan hoe je verder kan.

Soms heb je nog een korte opleiding nodig.

## Sterker in de samenleving

Een mens kijkt van nature graag vooruit, maakt plannen, heeft dromen. Goed wonen, een vak leren en werken. Dat wil toch iedereen? Ook bij complexe problematiek in gehandicaptenzorg of jeugdzorg. Iedereen doet immers mee! De kracht komt uit de mensen zelf. Pluryn ondersteunt hen daarbij.

## Informatie en advies

Wie een MELBA-test bij Pluryn wil doen, heeft een indicatie of doorverwijzing nodig van het CIZ, het UWV of de gemeente. Aanmelden kan via:



**088 - 779 50 00**



**klantenbureau@pluryn.nl**



[www.pluryn.nl](http://www.pluryn.nl)

