

MELBA: meten is je talenten weten

Sterker in de samenleving.
Powered by Pluryn

Je wilt graag ergens aan de slag. Maar je weet niet of je het werk leuk vindt of aankan. Met een MELBA-onderzoek meten we wat jouw mogelijkheden zijn. En wat je moet kunnen om bepaald (vrijwilligers)werk te doen.

Waar kijkt het MELBA-onderzoek naar?

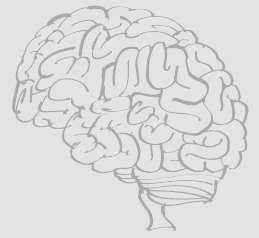
MELBA kijkt naar wat je op dit moment allemaal kan. Bijvoorbeeld: hoe zelfstandig je bent. Of hoe je met anderen samen werkt. En hoe je rekent, schrijft of leest. Er is geen goed of fout. Het gaat erom hoe je jouw doelen kunt bereiken. En wat daarvoor nodig is.

Hoe gaat het MELBA-onderzoek?

Samen met jou vullen we een vragenlijst in. We voeren ook verschillende gesprekken: met jou en je begeleider. We komen soms ook kijken hoe je bent op de werkplek.

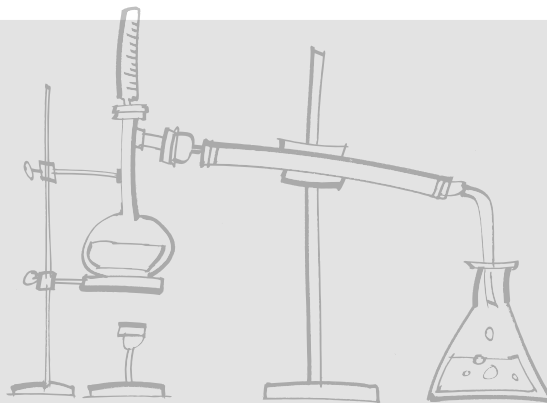
Hoe lang duurt het MELBA-onderzoek?

Het onderzoek naar je talenten duurt ongeveer 12 uur. Een onderzoek van de werkplek duurt zo'n 8 uur.



 **Pluryn**

Behandeling en ondersteuning bij
wonen, werken, leren en vrije tijd



Wie gebruiken het MELBA-onderzoek?

Veel afdelingen bij Pluryn gebruiken de MELBA-methode: de meeste scholen bij Pluryn, de maatschappelijke ondernemingen en centra voor dagbesteding.

Waar vindt het onderzoek plaats?

Het MELBA-onderzoek kan plaatsvinden op locaties van Pluryn en op de werkplek.

Wie voeren het onderzoek uit?

Medewerkers van Pluryn voeren het onderzoek uit. Zij volgden een opleiding voor MELBA.

MELBA-onderzoek klaar: en dan?

Je weet nu hoe je verder kan. Dat kan ook in een andere functie die beter bij je past. Soms heb je eerst nog wat extra begeleiding nodig, bijvoorbeeld een korte opleiding of een training.



www.pluryn.nl

Aanmelden voor een MELBA-onderzoek?

Wie een MELBA-test bij Pluryn wil doen, heeft een indicatie of doorverwijzing nodig van het CIZ, het UWV of de gemeente. Aanmelden kan bij het Klantenbureau van Pluryn. Al ingeschreven bij Pluryn? Vraag dan je begeleider naar MELBA.

 **088 - 779 50 00**

 **klantenbureau@pluryn.nl**

 **www.pluryn.nl**



Samengevat

Je wilt graag ergens aan de slag.
Maar past het werk bij jou?
Hoe weet je dat?

Doe dan een MELBA-onderzoek bij Pluryn.
MELBA kijkt wat je allemaal kan.
Je vult eerst samen een vragenlijst in.

Medewerkers van Pluryn voeren het onderzoek uit.
Zij volgden een opleiding voor MELBA.
De onderzoeker praat ook met jou en je begeleider.
Het onderzoek kan bij Pluryn en op je werkplek.

En als het onderzoek klaar is?
Dan weet je hoe je verder kan.
Soms heb je nog een korte opleiding nodig.