

Ik werk aan een zo zelfstandig mogelijk leven.

Sterker in de samenleving.

Powered by Pluryn



 **Pluryn**

Behandeling en ondersteuning bij
wonen, werken, leren en vrije tijd



Als het even kan, krijgen mensen met een hulpvraag ondersteuning thuis en in de wijk. Soms is dit (nog) niet mogelijk. Als er sprake is van een mix van ernstige gedragsproblemen, een ontwikkelingsachterstand en psychische problematiek bijvoorbeeld. Mensen met een dergelijke complexe hulpvraag kunnen voor ondersteuning terecht in een van de specialistische voorzieningen van Pluryn. Deze brochure informeert u over de passende zorg en behandeling waarop deze groep (jong)volwassenen bij ons kan rekenen.

“Als je ziet hoe ik binnenkwam en waar ik nu sta. Dat is een enorm verschil.”

Cliff

Vooruitkijken en bouwen aan een toekomst

Voor zijn plaatsing bij Kemnade spendeerde de 36-jarige Cliff zijn tijd voornamelijk in bed, worstelend met de stemmen in zijn hoofd. Zonder motivatie om iets te ondernemen. Hem activeren was een bijna onmogelijke taak. Toch gaf zijn persoonlijk begeleider niet op. Hij bleef Cliff enthousiasmeren, maar gaf hem ook de ruimte om zelf beslissingen te nemen. Daarbij voelde Cliff zich op zijn gemak. En hoewel het even duurde, had het uiteindelijk effect. Cliff leerde zichzelf motiveren, gaat nu dagelijks naar dagbesteding, is zijn verslaving de baas en maakt nu zelfs met iedereen een praatje. En de stemmen in zijn hoofd? Die zijn er nog, maar kan hij beter controleren.

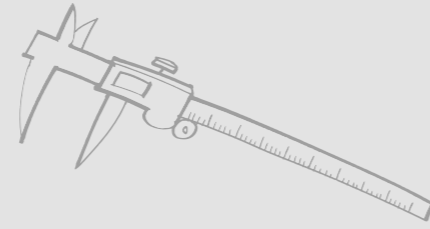
De volgende stap

Een volgende stap in hun leven. Daarvoor komen mensen met een licht verstandelijke beperking en ernstige gedragsproblemen naar Pluryn. Bijvoorbeeld omdat hun behandeling in een BORG-instelling, justitiële inrichting of psychiatrische kliniek erop zit. Of ze wonen thuis en zorgen voor veel maatschappelijke overlast. Anderen stromen door vanuit een orthopedagogisch behandelcentrum of de volwassenenzorg. Wie (nog) niet terug de samenleving in kan, kan bij een van onze derdelijnsvoorzieningen terecht. Voor behandeling en intensieve ondersteuning op alle levensdomeinen: wonen, leren, werken en vrije tijd. Kortom, voor nieuwe kansen!



Deze brochure lezen in eenvoudige taal?

Zoek de plaatjes van het vergroot glas. Daaronder staan eenvoudige teksten. Ze zeggen hetzelfde als de lange tekst. Maar dan korter.



Kleine groep, grote problematiek

De mensen die bij Pluryn verblijven, vallen vaak tussen wal en schip. Ze kunnen niet terecht in de reguliere verstandelijk gehandicaptenzorg en ambulante zorg is ontoereikend. Het betreft (jong)volwassenen vanaf 18 jaar met een licht verstandelijke beperking (IQ 50-85) en een zeer intensieve ondersteuningsvraag. Ze zijn geïndiceerd voor Zorgzwaartepakket (ZZP) VG7, vaak aangevuld met meerzorg vanwege risicovol en overlastgevend gedrag. Het is een relatief kleine groep met een grote problematiek. Denk aan zeden-delinquentie, onvoorspelbaar agressief gedrag, middelen-gebruik, brandstichting en automutilatie. Bij Pluryn ontvangen ze gespecialiseerde zorg.

Doel van de cliënt is leidend

Ieder mens is uniek, dus ook de zorgvraag waarmee iemand bij ons binnenkomt is uniek. Het doel van de cliënt is altijd leidend. Samen stellen we de behandelvraag vast. De toekomstwens leggen we vast in het individuele behandelplan, dat we zo nodig tussentijds bijstellen. Om doelen te bereiken, zoeken we voortdurend naar mogelijkheden en talenten. Want die bieden kansen op aansluiting en contact. Vind de juiste sleutel bij het juiste slot. Daar gaat het om bij mensen met een complexe zorgvraag. Hebben we de sleutel gevonden, dan blijken veel mensen een ontwikkeling richting een lichtere vorm van zorg door te kunnen maken.



Werken in de keten

Om te voorkomen dat de voorzieningen 'verstopt' raken, zijn in- én uitstroom belangrijk. Pluryn streeft daarom naar goede afspraken met ketenpartners, zoals orthopedagogische behandelcentra, zorginstellingen voor mensen met een verstandelijke beperking, BORG-instellingen, verslavingszorg, (gesloten) jeugdzorg, psychiatrie en justitie. En daarnaast met stakeholders als politie, woningbouwverenigingen, Inspectie voor de Gezondheidszorg en het Centrum voor Consultatie en Expertise.

Ketenpartners:

- Verstandelijke gehandicaptenzorg (VG)
- Geestelijke gezondheidszorg (GGZ)
- Forensische zorg (Veiligheid en Justitie)



Heb je een verstandelijke beperking en veel problemen?

Bijvoorbeeld verslaving, boos gedrag of jezelf snijden.

Dan kun je als volwassene moeilijk hulp krijgen.

Pluryn is er juist voor mensen met deze problemen.

Iedereen krijgt een eigen plan voor behandeling.

Jouw doel staat altijd voorop.

Ben je klaar bij Pluryn?

Dan kun je verder in de maatschappij. Pluryn heeft goede afspraken over hulp daarna.



“Het is fijn te weten dat er iemand is, bij wie ik terecht kan.”

Jeffrey

“Ik heb veel geleerd. Voor mezelf zorgen bijvoorbeeld.”

Hennie



Goed wonen is de basis

Pluryn heeft vier zogenoemde VG7-locaties. Ze hebben elk een eigen karakter, maar er zijn ook overeenkomsten. De bewoners krijgen 24 uur per dag begeleiding, die zich richt op verblijf, werk/dagbesteding, (vervolg)behandeling en vrije tijd. Als zij na intensieve begeleiding en behandeling klaar zijn voor de volgende (woon)fase in hun leven, kunnen ze op een beschutte plek buiten het terrein wonen om te wennen aan meer zelfstandigheid.

Kemnade

Kemnade is een besloten werk-/woonvoorziening in Groesbeek. Een omheining biedt de zeer kwetsbare cliënten die er verblijven een veilige, beschermde omgeving. Hierbinnen vinden zij de begeleiding en veiligheid die bij hen past. Daarbij kijken we goed naar de mate van ondersteuning die iemand nodig heeft om een zo optimaal mogelijke kwaliteit van bestaan te ervaren. Dit betekent voor de meeste cliënten een gepaste regulerende omgeving. Werk is belangrijk en vindt vooral plaats buiten het terrein. Voor mensen die moeite hebben om in een groep te functioneren of toe zijn aan meer zelfstandigheid, zijn er mogelijkheden om in een

zelfstandig appartement op het terrein te wonen. Er is 24 uur per dag begeleiding aanwezig. Cliënten wonen individueel, maar krijgen ondersteuning bij onder meer de dagelijkse routine en de omgang met anderen en zichzelf.

Het Hietveld

Het Hietveld heeft een open terrein. Hier bieden de terreinwoningen zelf een zekere mate van beslotenheid. Het Hietveld heeft naast de terreinvoorziening in Beekbergen, woonvoorzieningen in de dorpen Beekbergen en Loenen en in Apeldoorn. Aan de rand van de terreinvoorziening staat een gebouw met individuele appartementen, voor cliënten die moeite hebben om in een groep te wonen of die een stap richting zelfstandigheid kunnen maken. Ook bij Het Hietveld is werk belangrijk. Mensen werken individueel of groepsgericht binnen de terreinvoorziening, gaan aan de slag bij een werkervaringsproject van Pluryn of ze stromen door naar werkteams en begeleid vrijwilligerswerk in de regio.

Pluryn in Groesbeek

Verspreid over het dorp Groesbeek bevinden zich enkele meer of minder besloten woongroepen voor mensen met een VG7-indicatie, eventueel met meerzorg. In alle woningen is 24 uur per dag (intensieve) begeleiding aanwezig. De huizen staan in gewone woonwijken. Als het even kan, groeien bewoners door naar een meer zelfstandige vorm van wonen.

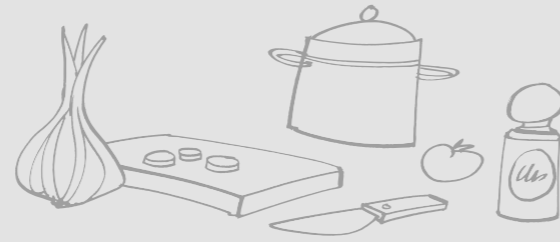
De Spil

De Spil is een kleinschalige voorziening voor jongvolwassenen met ASS (autisme spectrum stoornis) en een (meer dan) gemiddelde intelligentie, bij wie vaak nog andere psychiatrische problemen voorkomen. Zij krijgen zorg op maat, in de vorm van intensieve begeleiding, behandeling en een zinvolle daginvulling. De Spil biedt fysieke ruimte in de vorm van een eigen appartement, ruimte voor ontwikkeling (passend bij het tempo van de jongvolwassene) én ruimte voor relationele ontwikkeling.



Heb je veel gedrags-problemen?
Dan kun je bij Pluryn terecht.
Pluryn heeft 4 locaties.
Je krijgt 24 uur per dag begeleiding.
Alles is er voor wonen, werken en vrije tijd.
Ben je toe aan een volgende stap?
Dan oefen je buiten het terrein.
Daar leer je zelfstandiger leven.
De 4 woon-plekken zijn:

- Kemnade in Groesbeek bij Nijmegen
- Het Hietveld in Beekbergen bij Apeldoorn
- Pluryn in Groesbeek bij Nijmegen
- De Spil in Maarsbergen



Ambulante ondersteuning

FACT LVB 18+

Zelfstandig wonen met complexe problematiek? Het kan, dankzij de gespecialiseerde ambulante begeleiding van Pluryn. Onze ambulante teams werken volgens de FACT-methodiek (Flexible Assertive Community Treatment). Deze methode van individueel begeleiden, biedt de mogelijkheid om zorg snel op- en af te schalen. Doel is zo gewoon mogelijk deelnemen aan de samenleving en een verblijf in een behandelcentrum verkorten of voorkomen. Het team FACT LVB 18+ is multidisciplinair en biedt hulp op verschillende gebieden: wonen, werk, school, (samen)leven, financiën en psychiatrische problematiek. Behandeling verzorgt het FACT-team zelf. Als het nodig is, wordt er samengewerkt met andere specialistische organisaties als verslavingszorg of GGZ.



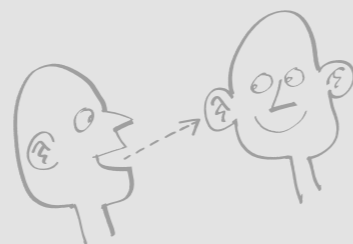
Ben je toe aan zelfstandiger wonen? Dan is 'ambulante' ondersteuning iets voor jou. Je woont dan in een gewone woonwijk. Je krijgt een aantal uren per week begeleiding: van hulp bij geldzaken tot zoeken naar werk. Heb je een keer meer hulp nodig? Dan kan dat.



“Eindelijk een plek waar ze me begrijpen.”

Cliff

Behandeling



Continu schakelen

Veel mensen die in onze VG7-locaties verblijven, hebben een behandeling in een BORG-instelling, justitiële inrichting of psychiatrische kliniek achter de rug. De voorzieningen van Pluryn zijn voor hen een vervolgstap. Dat geldt ook voor de ondersteuning die ze van ons ontvangen. Wij zetten vooral in op het bieden van structuur, een goede daginvulling en normalisatie. Wij kijken goed naar wat bij hen past en bieden nieuwe kansen. We stralen uit dat ze welkom zijn.

We kijken continu naar wat een cliënt nodig heeft. We verrichten diagnostisch onderzoek en bieden cognitieve gedragstherapie, traumatherapie (EMDR) en vaktherapieën, wanneer er vraag naar is. Bij de behandeling zijn diverse disciplines betrokken: orthopedagoog, GZ-psycholoog, (BOPZ-)arts, psychiater, psychodiagnosticus en diverse therapeuten. Een eventuele vervolgbehandeling vindt altijd plaats in nauwe afstemming met de instelling waar de cliënt eerder verbleef.

Cognitieve gedragstherapie

Deelnemers aan cognitieve gedragstherapie leren omgaan met problemen en lastige situaties. Bij deze therapie gaat het om wat je denkt, wat je voelt en wat je doet. De kunst is om de manier van denken te veranderen. Sommige gedachten zijn negatief en helpen niet. Door anders te denken, kunnen mensen zich ook anders gedragen. Dat leren ze stap voor stap. De behandeling is gericht op het probleem en duurt meestal kort.

EMDR

EMDR is een afkorting voor Eye Movement Desensitization and Reprocessing. Het is een vorm van traumabehandeling. Bepaalde gebeurtenissen kunnen diep ingrijpen in het leven van mensen. Soms verwerken mensen deze ervaringen op eigen kracht. Soms leiden ze tot psychische klachten. Dat kan zich uiten in angstwekkende 'flashbacks' en nachtmerries. Of ze zijn angstig en schrikken snel. De therapie EMDR helpt om nare ervaringen te verwerken.

Perspectief bieden

Het dagprogramma richt zich op ontwikkeling, behandeling en kwaliteit van leven. Daarbij krijgt het perspectief nadrukkelijk aandacht. De cliënt mag er zijn, wij zetten in op zijn of haar mogelijkheden. De behandelvisie is gebaseerd op wetenschappelijke inzichten vanuit de ontwikkelingspsychologie, leertheorieën en orthopedagogiek. Basismethodieken zijn de functionele gedragsanalyse, de cognitieve gedragstherapie en het competentiegericht werken (CGW). We werken zoveel mogelijk met bewezen methodes. Waar nodig passen we innovatieve strategieën toe, zoals Dialectische Gedragstherapie (DGT) voor cliënten met emotieregulatieproblemen.

Veilig leefmilieu

Veiligheid voor cliënten, medewerkers en de samenleving is een belangrijk thema. Voor de ontwikkeling van cliënten is een veilig leefmilieu een basisvoorwaarde. Medewerkers spelen daarin een belangrijke rol. Zij zorgen voor structuur en duidelijkheid en bieden bewoners bescherming en begrenzing. Technische hulpmiddelen en voorzieningen in het woongebouw en de omgeving helpen daarbij. Voor elke bewoner stellen we een risico-taxatie op, die we periodiek evalueren. We streven naar een humane werk- en woonomgeving, die zich richt op ontwikkeling en zelfregie van bewoners. Dat brengt altijd risico's met zich mee. Binnen dit spanningsveld van vrijheid en veiligheid, nemen onze goed opgeleide medewerkers altijd verantwoorde risico's.

Leven in vrijheid

Elke persoon moet zich vrij en veilig kunnen voelen binnen Pluryn. Dat betekent dat cliënten zoveel mogelijk zeggenschap hebben over alle facetten van hun leven én dat ze kunnen bouwen op verantwoorde zorg, rechtvaardige, heldere regels en afspraken met onze medewerkers. Vrijheidsbeperking kan daar deel van uitmaken, maar is nooit vanzelfsprekend.



Investeren in kwaliteit

Bij het beantwoorden van complexe hulpvragen ontbreekt het vaak aan wetenschappelijke kennis. Er bestaan weliswaar landelijke richtlijnen en protocollen, er zijn geen standaardoplossingen. Desondanks moeten medewerkers dagelijks verantwoorde afwegingen kunnen maken tussen het recht van cliënten op een leven in vrijheid, goed hulpverlenerschap en het voorkomen van onveilige situaties. Om die reden investeren we in toegepast wetenschappelijk onderzoek (Research & Development), kwaliteit, opleidingen en innovatie. Wetenschappers van de afdeling R&D werken nauw samen met kenniscentra en universiteiten. Hun belangrijkste taak: het vertalen van wetenschappelijke kennis naar nieuwe, verbeterde vormen van dienstverlening.



Veel mensen komen van andere plekken naar Pluryn. Bijvoorbeeld van justitie, tbs of een kliniek. Wonen bij Pluryn is een volgende stap. Je komt er in een veilige omgeving. Veilig voor jezelf en veilig voor anderen. Jouw toekomst wens is belangrijk. We kijken altijd wat je wél kan. Onze behandeling werkt echt. We onderzoeken dat de hele tijd.

Werk en re-integratie

Werk maakt mensen sterk

Werk geeft zelfvertrouwen en voldoening, het maakt mensen sterker en bewuster. Ook geeft werk houvast en status en het biedt perspectief op langere termijn. Daarom maakt Pluryn veel werk van werk. Als het even kan, gaan cliënten aan de slag buiten de terreinvoorziening. Dat kan zijn bij een gewoon bedrijf, individueel of in een groep. Of ze werken en leren in een leerwerkbedrijf of een van onze maatschappelijke ondernemingen. Cliënten die behoefte hebben aan een meer beschutte omgeving kunnen op het terrein aan de slag. In onze visie heeft iedereen het vermogen zich te ontwikkelen.



Werken is goed voor iedereen.
Je voelt je er beter door.
Pluryn vindt werk daarom heel belangrijk.
Er is werk op onze terreinen.
Maar je kunt ook buiten aan de slag.
Bij een gewoon bedrijf of onze ondernemingen.
Je werkt daar alleen of met begeleiding.



“Door te gaan werken, ben ik weer in een ritme gekomen.”

Jerry



“Lekker voetballen met mijn vrienden, daar kijk ik naar uit.”

Robin



Vrije tijd

Ontspannen hoort erbij

Naast werk is ook invulling van vrije tijd belangrijk, zodat bewoners zich nu en later nooit hoeven te vervelen. Er is een brede keuze uit activiteiten, van sport tot muziek, knutselen en toneel. Dat kan op de terreinvoorziening, maar het liefst natuurlijk bij een gewone club in de omgeving. Bijzonder is Equipe Mont Ventoux. Jaarlijks fietst een groep cliënten na een gedegen voorbereiding de Mont Ventoux in Zuid-Frankrijk op. We zoeken samen naar een passende vrijetijdsinvulling en zorgen voor begeleiding als dat nodig is.



Vrije tijd

Er is bij Pluryn veel te doen in de vrije tijd: van sport tot muziek, knutselen en toneel. Dat kan op een terrein. Het kan ook bij een gewone club. Je kunt daarbij begeleiding krijgen.

Aanmelden

Je kunt je aanmelden bij het klantenbureau. We kijken welke plek bij jou past: Het Hietveld, Kemnade of Groesbeek. Je hebt wel een VG7 indicatie nodig.

Betaling

Er zijn verschillende wetten voor zorg. Die betalen jouw ondersteuning. Je hebt dan wel een indicatie nodig. Je kunt die aanvragen bij www.ciz.nl. Justitie kan jou ook plaatsen.

Aanmelden

Klantenbureau

Aanmelden voor onze VG7-locaties kan bij het klantenbureau. De centrale plaatsingscommissie kijkt welke plek het meest passend is. We kijken goed naar wat iemand nodig heeft en zoeken naar de best passende groep en behandeling. We zeggen geen ‘nee’ aan de voordeur, hoe complex de problematiek ook is.

Financiering

Indicatie nodig

Om gebruik te kunnen maken van onze dienstverlening is een indicatie nodig: VG7 mogelijk aangevuld met meerzorg. De financiering van zorg vindt plaats als Zorg in Natura. U kunt een indicatie aanvragen bij het CIZ, het Centrum Indicatiestelling Zorg. Meer informatie daarover vindt u op www.ciz.nl. Plaatsing is ook mogelijk met een justitie-indicatie of via een onderaannemingsovereenkomst. FACT LVB 18+ wordt gefinancierd vanuit de WLZ of WMO. Meer informatie verstrekt het klantenbureau.

Over Pluryn

Sterker in de samenleving.


Pluryn behandelt en ondersteunt mensen met complexe zorgvragen, met als doel het vergroten van kansen op een zo volwaardig en zelfstandig mogelijke plek in de samenleving. Dit doen we met ruim 6.000 medewerkers via onze landelijk werkende voorzieningen voor gehandicaptenzorg, jeugdzorg en GGZ. En door middel van ambulante diensten, arbeidsintegratie, onderwijs en maatschappelijke ondernemingen. Iedereen doet mee! De kracht komt uit de mensen zelf. Pluryn ondersteunt hen daarbij.



Informatie en advies

Meer weten over onze mogelijkheden?

Vraag het aan het klantenbureau:

 **088 - 779 50 00**

 **klantenbureau@pluryn.nl**



www.pluryn.nl

